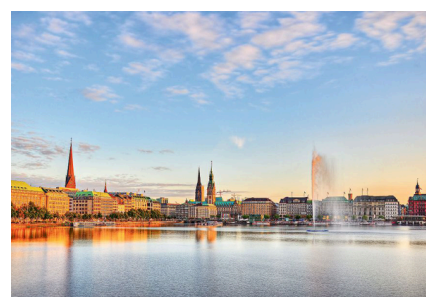
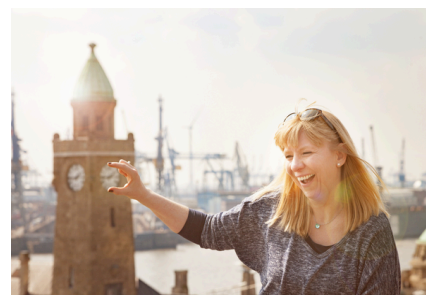


# Hamburg – meine Perle



- ✓ **5★-Kombi »xpress«: ICE-Direktzug + 5★-hauser.premiumbus**
- ✓ **Die wundervolle Hansestadt zur idealen Reisezeit intensiv erleben**
- ✓ **Großes Besichtigungsprogramm und Zeit für eigene Erkundungen**

**Die Hansestadt an Elbe und Alster gehört zu Ihren Lieblingsstädten? Kein Wunder, denn auch die UNESCO hat Teile von Hamburg zum Weltkulturerbe erklärt. Welche, erfahren Sie bei dieser Reise! Ganz im Sinne eines Seemanns können Sie sich einfach treiben lassen: Hamburger Hafen, Hafencity, Speicherstadt, Kontorhausviertel, Elbphilharmonie...**

## » So reisen Sie

### 1. Tag: Anreise.

Anreise in nur knapp 6 Stunden mit dem ICE nach Hamburg - ohne Umsteigen. Dort erwartet Sie bereits der hauser.reisebus. Bei unserer **Stadtrundfahrt** sehen Sie heute alle Sehenswürdigkeiten der Hansestadt. [Ü]

### 2. Tag: Speicherstadt, neue Hafencity & abendliche Rundfahrt.

Hamburg – das Tor zur Welt – gilt nicht umsonst als eine der schönsten Städte Deutschlands. Heute lassen auch Sie sich bei einer Entdeckungsreise vom maritimen Charme Hamburgs verzaubern. Morgens zeigen wir Ihnen die **Speicherstadt** und die **neue Hafencity** – einfach bezaubernd. Der Nachmittag gehört dann Ihnen. Wohin Sie Ihr Weg am Abend führt, entscheiden Sie selbst, unser Tipp: der Besuch auf der Reeperbahn darf nicht fehlen! Erkunden

Sie bei einem Bummel die »Sündige Meile«. Danach zeigen wir Ihnen bei einer **abendlichen Rundfahrt** das illuminierte Hamburg. [F/Ü]

### 3. Tag: Hafentrundfahrt, Michel & Freizeit.

Auf gepflasterten Wegen konnten Sie die Elbmetropole bereits erkunden. Doch was wäre eine Reise nach Hamburg ohne eine **Hafentrundfahrt**? Durch die lebendigsten Hafenbereiche, Werften und Docks geht es vorbei an haushohen Schiffswänden, Kaimauern, Kranwäldern und Lagerhallen. Danach geht es auf den berühmten **Michel**. Ganz Hamburg liegt Ihnen zu Füßen! Die Multimedia-Show HamburgHISTORY zeigt Ihnen die 1.000-jährige Geschichte Hamburgs. Danach Freizeit. Wie wäre es heute Abend mit einem Musical-Besuch (Aufpreis)? Ein krönender Abschluss für ein ganz besonderes Städte-Erlebnis! [F/Ü]

### 4. Tag: Freizeit & Rückreise.

Je nach Zugzeit genießen Sie noch einmal Freizeit. Anschließend Rückreise. Wieder im superschnellen ICE. [F]

## » So wohnen Sie

Unser **4★-Vertragshotel** bietet eine moderne Gesamtausstattung. Es verfügt über eine gute Verkehrsanbindung, Bar und ansprechend ausgestattete Zimmer.

## » Inklusiv-Leistungen dieser Reise

- ✓ Fahrt im ICE-Direktzug Stuttgart - Hamburg & zurück
- ✓ Reise im exklusiven 5★-hauser.premiumbus mit Bordservice
- ✓ 3 Übernachtungen im 4★-Hotel
- ✓ 3 x Frühstück
- ✓ hauser.sicherheitsplus
- ✓ Alle Ausflüge und Führungen wie beschrieben im Wert von € 140,-
- ✓ Hafentrundfahrt im Wert von € 14,-
- ✓ Eintritt »Michel« im Wert von € 8,-
- ✓ CO<sub>2</sub>-Ausgleich der Reise
- ✓ Citytax im Wert von € 6,-.

# Hamburg – meine Perle

## » Reisedaten

### 4 Tage 03.07 - 06.07.2025

-Doppelzimmer	
Frühbucherpreis gültig bis 27.05.25	€ 666,-
Katalogpreis	€ 766,-
-Einzelzimmer	
Frühbucherpreis gültig bis 27.05.25	€ 885,-
Katalogpreis	€ 985,-

### 4 Tage 17.07 - 20.07.2025

-Doppelzimmer	
Frühbucherpreis gültig bis 27.05.25	€ 666,-
Katalogpreis	€ 766,-
-Einzelzimmer	
Frühbucherpreis gültig bis 27.05.25	€ 885,-
Katalogpreis	€ 985,-

### 4 Tage 24.07 - 27.07.2025

-Doppelzimmer	
Frühbucherpreis gültig bis 27.05.25	€ 666,-
Katalogpreis	€ 766,-
-Einzelzimmer	
Frühbucherpreis gültig bis 27.05.25	€ 885,-
Katalogpreis	€ 985,-

### 4 Tage 02.08 - 05.08.2025

-Doppelzimmer	
Frühbucherpreis gültig bis 27.05.25	€ 666,-
Katalogpreis	€ 766,-
-Einzelzimmer	
Frühbucherpreis gültig bis 27.05.25	€ 885,-
Katalogpreis	€ 985,-

## » Hinweise

\* = Preis abhängig von Veranstalter-Buchungsklasse, Zugzuschläge möglich. | Gültiger Personalausweis erforderlich. | Mindestteilnehmerzahl: 20 Pers. | 9 = Infos zum klimaneutralen Reisen auf [www.hauser.reisen/klima](http://www.hauser.reisen/klima) | Bitte Allgemeine Leistungsbeschreibung auf [www.hauser.reisen/alb](http://www.hauser.reisen/alb) beachten.